



Eva Stassek

1. Bevollmächtigte, Geschäftsführerin

Leitung, Organisation/Koordination, Presse- und Öffentlichkeitsarbeit, VL-Arbeit, Tarifpolitik VW und Töchter, Beschäftigungs- und Strukturpolitik SON, Kontakte zu DGB, Behörden, Parteien etc., Gremien, Aufsichtsratsstätigkeiten

☎ 0531/4 80 88-10

📧 eva.stassek@igmetall.de



Garnet Alps

2. Bevollmächtigte, Geschäftsführerin

Finanzen/Mitglieder/Leistungen, Tarifpolitik Metallindustrie, KIM, Mitgliederentwicklung, Senioren, Beschäftigungs- und Strukturpolitik, Angestelltenarbeit, Sozialpolitik, Aufsichtsratsstätigkeiten

☎ 0531/4 80 88-10

📧 garnet.alps@igmetall.de



Stefanie Uhlich

Sekretariat: Geschäftsführung

☎ 0531/4 80 88-10

📧 stefanie.uhlich@igmetall.de



Amel Aoun

Auszubildende

Kauffrau für Büromanagement

☎ 0531/4 80 88-12

📧 amel.aoun@igmetall.de



Andreas Budde

Gewerkschaftssekretär Rechtsschutz

Rechtsberatung Arbeits- und Sozialrecht, Arbeits- und Sozialrichter, Schulungen von Betriebsräten, Soz. Sicherung, Schwerbehinderten-Vertretungen, Insolvenzen, Textil

☎ 0531/4 80 88-41

📧 andreas.budde@igmetall.de



Michael Cordes

Gewerkschaftssekretär Handwerk

Handwerk, Klein- und Mittelbetriebe, Rechtsauskünfte/Rechtsschutz, Handwerkskammer, Arbeits- und Gesundheitsschutz

☎ 0531/4 80 88-14

📧 michael.cordes@igmetall.de



David Rösler

Gewerkschaftssekretär Jugend

Jugend-/Bildungsarbeit, Berufsbildung, Hochschularbeit, Engineering, Holz- und Kunststoff, Tischlerhandwerk, IHK / HWK, Berufsschularbeit, Rechtsauskünfte/Rechtsschutz

☎ 0531/4 80 88-55

📧 david.roesler@igmetall.de



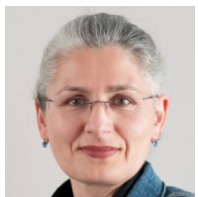
Malte Stahlhut

Gewerkschaftssekretär Bildung/Seminare

IG Metall-Bildungsarbeit, Rechtsauskünfte/Rechtsschutz, Feinstblechpackungsindustrie, Elektrohandwerk und Erneuerbare Energien, IG Metall-Bildungsarbeit

☎ 0531/4 80 88-42

📧 malte.stahlhut@igmetall.de



Angelica Schieder

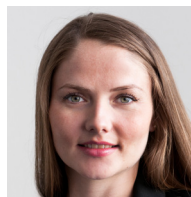
Gewerkschaftssekretärin

Schnittstelle Hochschule

Neue Beschäftigungsfelder, Hochschulkontakte, Rechtsauskünfte/Rechtsschutz, Frauenarbeit

☎ 0531/4 80 88-73

📧 angelica.schieder@igmetall.de



Christina Sinast

Projektsekretärin Angestellte

Projekt Angestellte, Struktur-, Gremien- und Mitgliederentwicklung

☎ 0531/4 80 88-50

📧 christina.sinast@igmetall.de



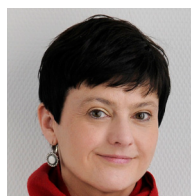
Claudia Raser

Sekretariat: Rechtsschutz und Seminare

Seminaranmeldung/-abrechnung, Rechtsschutz-Terminvergabe

☎ 0531/4 80 88-30

📧 claudia.raser@igmetall.de



Silvia Matthias

Infocenter

Mitgliederbetreuung, Leistungen der IG Metall, Beiträge

☎ 0531/4 80 88-20

📧 silvia.matthias@igmetall.de



Daniela Engel

Buchhaltung / Kasse

Beiträge, Leistungen der IG Metall, Mitgliederbetreuung, Stellvertretung im Infocenter

☎ 0531/4 80 88-31

📧 daniela.engel@igmetall.de